

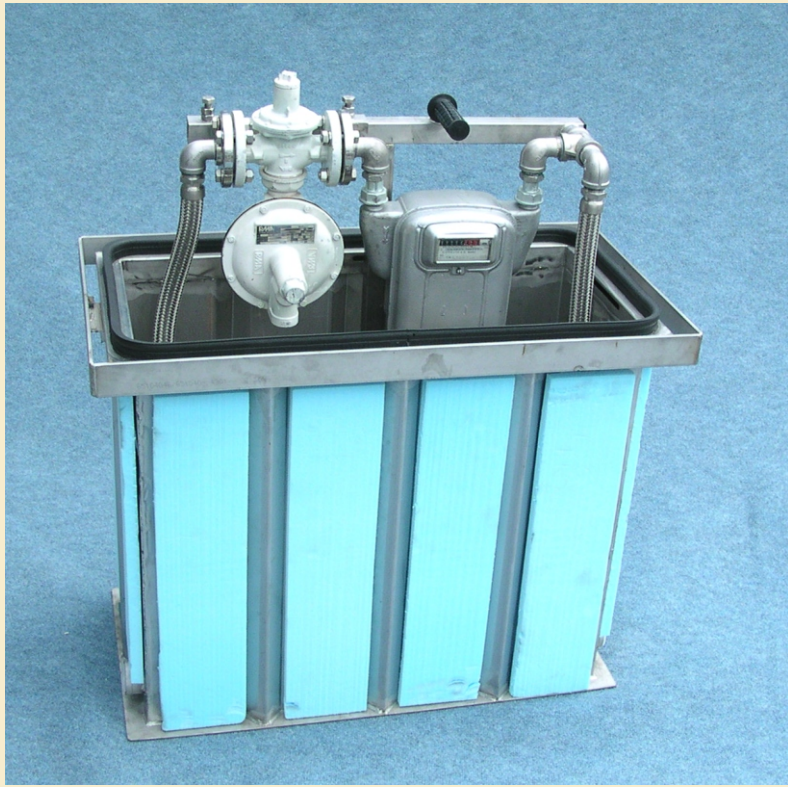
Gasibox



- Gas- Armaturenschacht ...von
- Für den Erdeinbau
- Für spezielle Anwendungen

...wir erfinden`s einfach

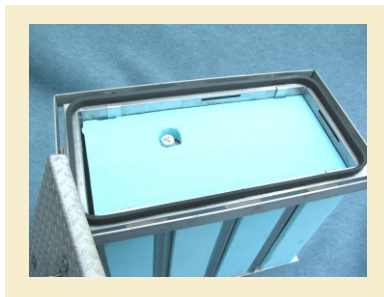
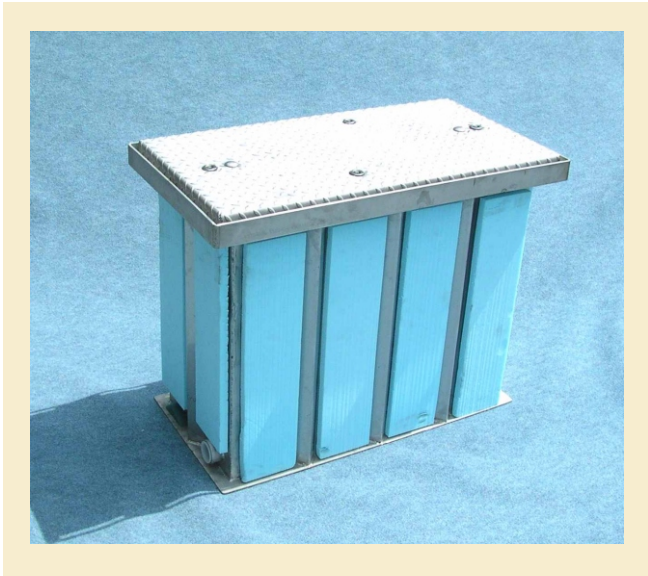
- Bei Manipulationsversuch reduzierte Gefahr, da außerhalb des Gebäudes und ebenerdig eingebaut.
- Komplett anschlussfertig vormontiert
- Geringer Aufwand für die Leitungsverbindung
- Erübrigt Hausanschlußraum im Haus
- Kombischacht als Unterflur- oder Überflurschacht einsetzbar
- Tagwasserdicht
- Mit vorsorglichen Drainageöffnungen zum Ableiten von event. Kondenswasser
- Edelstahl ausführung Wst. 1.4301
- Hochnehmbare Zähler- und Regleranlage mit DVGW-zugelassenen Wellflex-Panzerschläuchen aus Edelstahl
- Sämtliche Einbauteile servicefreundlich von oben aus- bzw. einbaubar



Praktische Lösungen aus dem Schwarzwald



Hinweis: Nicht für Überflutungsgebiete oder Gegenden mit Grundwasserstand < 1 m einsetzbar



- Kein Einstieg in den Schacht erforderlich und möglich
- Kompakte, robuste Einheit
- Für Ein- oder Zweirohrzähler
- Für Regleranlagen usw.
- Optional mit Gasdruckregler oder Zähler lieferbar
- Mit 2 montiertem Feuerhahnen
- Standardmäßig für 3,5 t Fahrzeuggewicht belastbar (Höhere Belastungen siehe untenstehende Tabelle)
- Spannungsfreies Konsolensystem für Zähler- und Regleranlage nach TRGI- Vorschrift
- Gegen Kälte, Wärme und Schwitzwasser isolierte Abdeckung und Seitenwände

Technische Daten:

L/B/H G4 - G6:	890/470/700 mm
L/B/H G16:	990/570/700 mm
Material:	Edelstahl Wst. 1.4301
Belastbarkeit:	siehe Tabelle Seite 2
Zähleranlage/Regler:	G4 , G6 , G16
	Anderer Größen a. Anfrage
Anschlussgewinde:	Bis G6 Ein- und Ausgang 1 1/2" I.G. ∅
	G16 2" I.G. oder PE- Schweißende 63

Standardmäßige Ausführungen für den bauseitigen Einbau:

<u>G4:</u>	<u>G6:</u>	<u>G16:</u>	<u>Ausführung:</u>
G4_D	G6_D	G16_D	für bauseitigen Druckregler G4, ohne Zähler
G4_1_OD	G6_1_OD	G16_1_OD	für Einrohrzähler ohne Druckregler
G4_1_MD	G6_1_MD	G16_1_MD	für Einrohrzähler mit Flanschdruckregler
G4_2_OD	G6_2_OD	G16_2_OD	für Zweirohrzähler ohne Druckregler
G4_2_MD	G6_2_MD	G16_2_MD	für Zweirohrzähler mit Flanschdruckregler

Belastungsausführungen (Deckelbelastung):

GSB_3,5	Für eine Gesamtbelastung bis 3,5 t Fahrzeuggewicht
GMB_8	Für eine Gesamtbelastung bis 8 t Fahrzeuggewicht
GMB_25	Für eine Gesamtbelastung bis 25 t Fahrzeuggewicht
GMB_40	Für eine Gesamtbelastung bis 40 t Fahrzeuggewicht