

UFLU ...von

elomat[®]

...wir erfinden's einfach

Wasserschächte

hochnehmbare Zählergarnitur, hohe Kostenersparnis,



**schneller Einbau...
vielseitige Anwendung...**

- z.B. bei langen Anschlußleitungen als Übergabeschacht
- Bei Häusern ohne Keller
- Auf Baustellen für den Bauwasseranschluß (wiederverwendbar)
- Kinderspielplätzen mit WA
- Brunnenanlagen
- Friedhöfen
- Kleingartenanlagen usw.

Belastungsmöglichkeiten...

- Belastbar mit:
1,5 t; 4 t; 10 t; 20 t
- bis zu 4 Zähler Qn 2,5 pro Schacht
- bis zu 2 Zähler Qn 6 pro Schacht
- bis zu 2 Zähler Qn 10 pro Schacht

Zähler jederzeit zugänglich...

- Kein Einstieg in den Schacht erforderlich, jedoch möglich
- Bei Überflutung ist Zähleranlage auch von außen dicht.
- Die Zählergarnitur ist leicht hochnehmbar.
- Leerpumpen wie bei üblichen Schächten entfällt daher.
- Keine Gefahr wegen Gasbildung im Schacht
- Alles fertig montiert



Edelstahl rostfrei - hygienisch sauber...



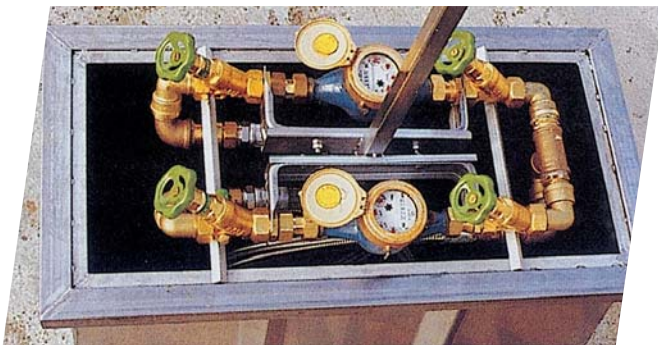
- Rechteckig statt rund
- Kleine Baugrube genügt



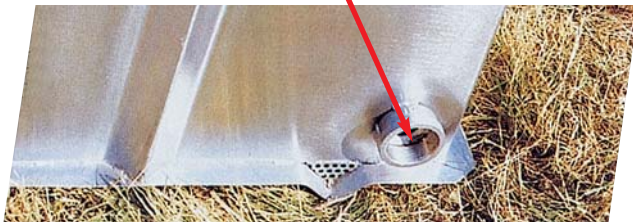
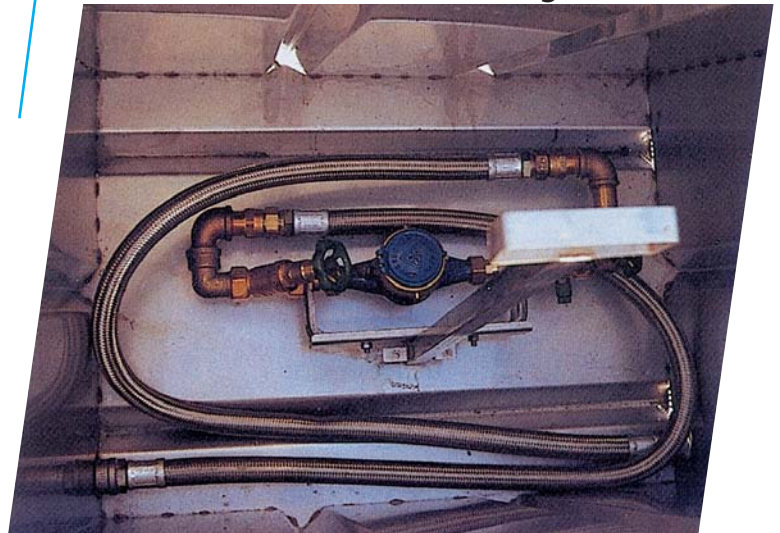
- Frostsichere Tiefe, Deckel für verschiedene Belastungen lieferbar und isoliert
- Geringes Gewicht
- Zum Einbau kein Kran erforderlich



- Platzsparende Unterbringung
- Der Zähleranlage nach DIN 1988 Qn 2,5 / 6 / 10
- Abschließbarer Deckel
(Lieferumfang ohne Zähler)



- Variante als Doppelzähleranlage
- Anlage mit Rohrtrenner, Filter oder DM auf Anfrage möglich oder Ähnliches
- Drainage-Öffnungen leiten Kondenswasser ab



- Zählergarnitur mit flexiblen Edelstahlschläuchen DGW zugelassen für Kaltwasser
- Beidseitig nur noch mit Anschlußleitung verbinden
- Fittings und Ventile aus Messing
- Sämtliche Teile für Trinkwasser zugelassen
- Sondermodelle auf Anfrage

Überreicht durch:

Elomat Anlagenbau Wassertechnik GmbH
Mättich - Elomatstraße 10 · D-77880 Sasbach
Tel. 07841/2077-0 · Fax 07841/2077-22
e-mail: wittenauer@elomat.de · www.elomat.de

Technische Daten:

Modell UFLU:

Standardausführungen Qn 2,5 / 6 / 10

Maße Schachtdeckel:

L 840 mm x B 430 mm

Maße Schachtboden:

L 840 mm x B 630 mm

Höhe (Tiefe): 1050 mm / 1300 mm / 1500 mm

Gewicht komplett: ca. 60 kg / 70 kg / 80 kg

Belastbarkeit: bis ca. 20 t, je nach Ausführung

Anschlußgewinde: Qn 2,5 + Qn 6: 1 1/2" I.G., Qn 10: 2" I.G.

Betriebsdruck: 10 bar